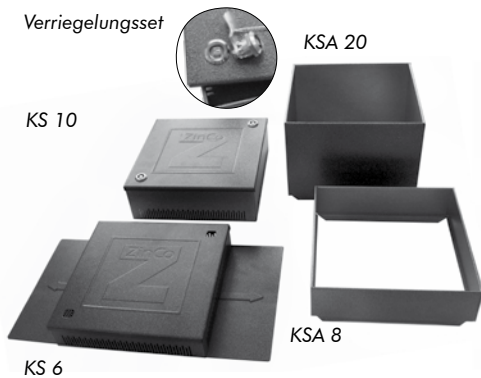


Kontrollschächte

Begrünte Dächer müssen dauerhaft und sicher entwässert werden. Voraussetzung dafür ist, dass die Dachabläufe jederzeit ohne grossen Aufwand kontrolliert und gereinigt werden können. Hierzu wird über jeden Dachablauf ein Kontrollschacht gesetzt. Die Schachthöhe kann der entsprechenden Aufbauhöhe angepasst werden. Ebenfalls individuell kann das Material ausgewählt werden: aus korrosionsgeschütztem Stahl, aus PE-Kunststoff, aus Faserzement oder aus Hartschaum mit Aluminium-Abdeckung.

Kontrollschacht KS 6 / KS 10 / Aufstockelemente

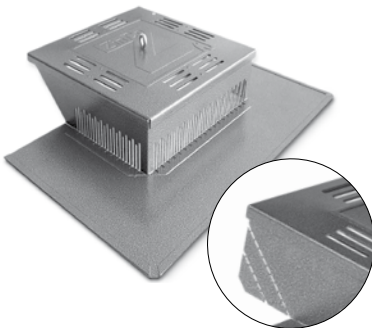


Kontrollschächte aus verzinktem und beschichtetem Stahlblech; zum Aufsetzen auf die Drainelemente oder zum Einbau in Schüttstoffe; mit Deckel aus druckstabilem Stahlblech; passend für alle Gullygrössen. Bei Bedarf lassen sich die Kontrollschächte auch verriegeln. Durch Kombination mit den Aufstockelementen KSA sind die Kontrollschächte auch bei höheren Schichtaufbauten einsetzbar. Gewicht: ca. 3 kg, Aussenmass: ca. 300 mm x 300 mm, bei ausgezogenem Flansch: ca. 530 mm x 300 mm.

	Art.-Nr.	Höhe	Lieferform
KS 6	4006	ca. 60 mm	Stück
KS 10	4010	ca. 100 mm	Stück
Aufstockelement KSA 8	4008	ca. 80 mm	Stück
Aufstockelement KSA 20	4020	ca. 200 mm	Stück
Verriegelungsset	9031		

Kontrollschächte auf Anfrage auch in Edelstahl oder mit Gitterrost als Deckel lieferbar.

Attika-Kontrollschacht AKS 8

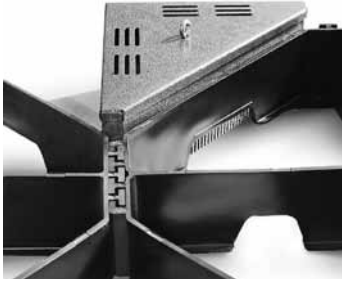


Kontrollschacht aus verzinktem und beschichtetem Stahlblech; mit dreiseitigem Flansch; speziell für in der Attika liegende Abläufe oder Wasserspeier; auch an Aufkantungungen mit Dämmstoffkeil einsetzbar, da Ecken perforiert und ohne Werkzeuge schräg abknickbar; kombinierbar mit dem Aufstockelementen KSA.

	Art.-Nr.	Höhe	Lieferform
AKS 8	4287	ca. 80 mm	Stück
Aufstockelement KSA 10	4249	ca. 100 mm	Stück

Kontrollschächte

Steildach-Kontrollschacht SKS 12



Kontrollschacht aus verzinktem und beschichtetem Stahlblech; ohne umlaufenden Flansch; Für den Einsatz auf Steildächern in Verbindung mit Georaster®-Elementen; Zum Einbau über dem Ablauf bei innenliegender Entwässerung.

	Art.-Nr	Höhe	Lieferform
SKS 12	4298	ca. 120 mm	Stück

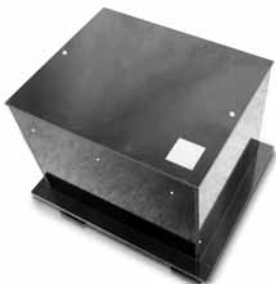
Kontrollschacht KS 30-Edelstahl / mit begrünbarem Deckel / Aufstockelement



Hochwertiger Kontrollschacht aus **Edelstahl (V2A)** mit ringsumlaufender Schlitzlochung zur Aufnahme von Drainwasser; verschliessbarer, trittstabiler Deckel mit Wassereinlassöffnungen und mit in der Höhe verschiebbarer Folien-Manschette zum lückenlosen Anschluss des Systemfiltervlieses. Farbe: Edelstahl natur, Gewicht: ca. 4,0 kg, Öffnungsmass: ca. 300 mm × 300 mm.

	Art.-Nr	Höhe	Lieferform
KS 30 – Edelstahl (mit Edelstahldeckel)	4035	ca. 300 mm	Stück
KS 30 – Edelstahl-„B“ (mit befüll-/begrünbarem Deckel)	4038	ca. 360 mm	Stück
Aufstockelement für KS 30 – Edelstahl	4036	ca. 150 mm	Stück

Kontrollschacht KS 52



Kontrollschacht aus **Polyethylen**; stabile Ausführung, verschliessbar, mit druckverteilenden Aufstandsflächen, jedoch grösser dimensioniert als KS 30 und mit umlaufendem Stabilitätsflansch zur Filterauflage. Gewicht: ca. 9,1 kg, Öffnungsmass: ca. 400 mm × 500 mm.

	Art.-Nr	Höhe	Lieferform
KS 52	4060	ca. 520 mm	Stück

Objektbezogen in beliebigen Abmessungen lieferbar. Aufstockelemente auf Anfrage.